



**vicarius**  
Patch-Less Vulnerability  
Management



# 漏洞管理解决方案

# 台灣二版簡介



**Version 2 Limited** 是亞洲其中一間最有活力的 IT 公司，公司發展及代理各種不同的互聯網、資訊科技、多媒體產品，當中包括通訊系統、保安、網絡、多媒體及消費市場產品。

透過公司龐大的網絡、銷售點、分銷商及合作伙伴，**Version 2 Limited** 提供廣被市場讚賞的產品及服務。**Version 2 Limited** 的銷售網絡包括香港、中國、台灣、新加坡、澳門等地區，客戶來自各行各業，包括全球 **1000** 大跨國企業、上市公司、公用機構、政府部門、無數成功的中小企及來自亞洲各城市的消費市場客戶。

# 更新管理是什麼？

更新管理是指管理員對作業系統、應用程式更新進行控制。這涉及了識別可改進或修護的功能以及驗證這些更新的安裝，是IT軟體生命週期管理的重要組件。

## 為什麼要更新管理

企業IT環境的架構可能包含數百種作業系統與應用程式，如果都採用人力的方式進行更新不但費時，也很麻煩，成本花費相對高。

# 為什麼很難追蹤和修補漏洞？

缺少軟體可見度

有限的人力支援

修補軟體漏洞的風險

軟體漏洞不會主動告知與修補

# vRx解決方案是甚麼？有何不同？

雲端架構，提高可見度

漏洞嚴重程度級別分類

即時反饋，提高效率

漏洞風險預測與無補丁保護



# vRx如何運行



## 分析

即使在沒有官方漏洞警告或 CVE 編號下，仍能分析應用程式的漏洞。

- ◆ 應用程式識別
- ◆ 應用程式威脅分析
- ◆ 資產威脅分析



## 評分

創新評分排序引擎，將組織架構與0-day整合，精準定位未解決的漏洞威脅。

- ◆ 採用 xTags技術
- ◆ 資產風險評分
- ◆ 級別排序分類



## 行為

為每個威脅進行分析，提供建議採取的措施，使您無論面臨何種風險都能夠保持安全和彈性。

- ◆ 建議的操作
- ◆ 即時漏洞事件管理
- ◆ 無漏洞更新的保護與監控

# 競品比較

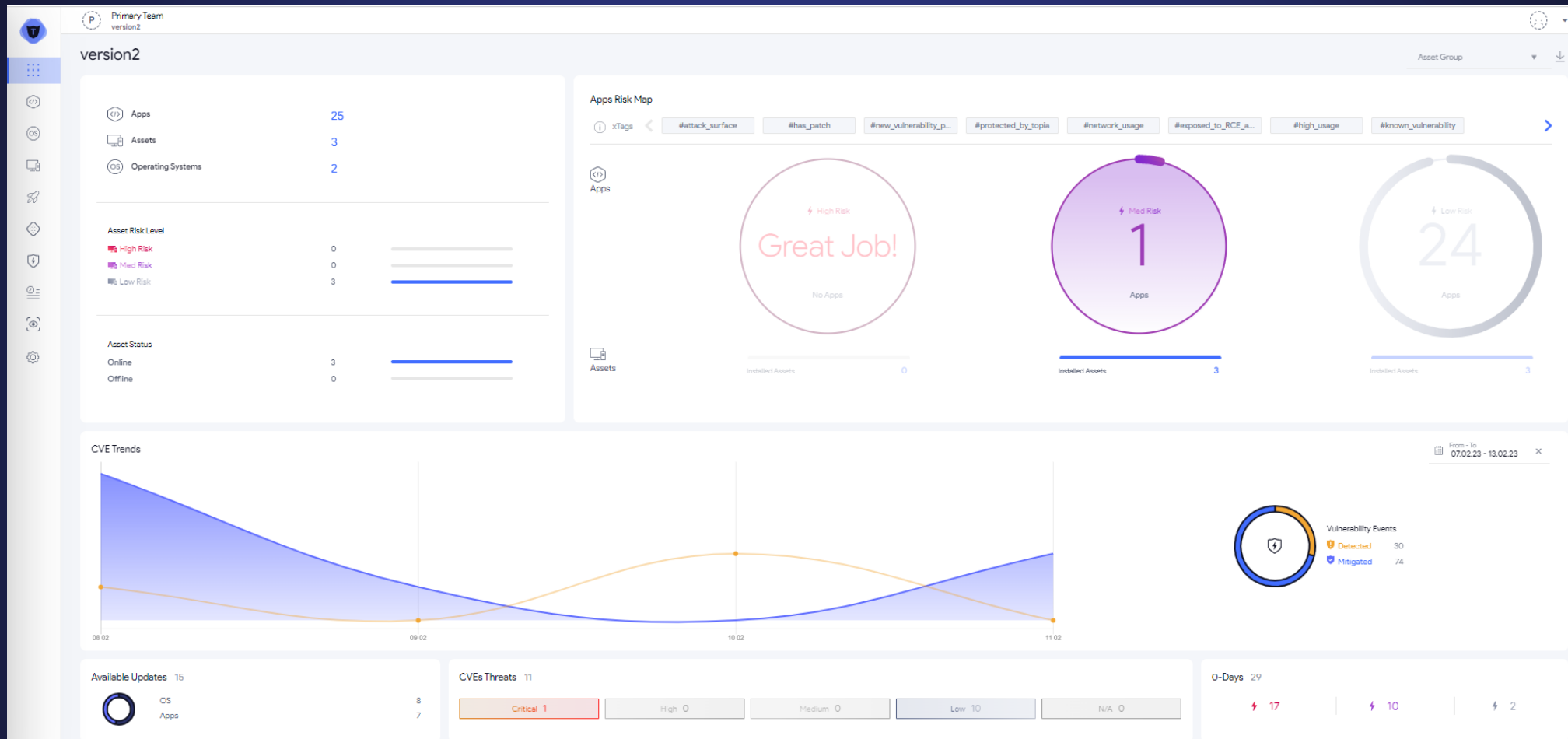
	vRx	Deep Security	Rapid7	SCCM
雲服務	✓	✓	✓	✗
單一軟體風險報告	✓	✗	✗	✓
複數軟體風險報告	✓	✗	✗	✓
自定義風險模型	✓	✗	✗	✗
特殊軟體支援	✓	✗	✗	✗
CVE編號訊息	✓	✗	✓	✓
無補丁漏洞保護	✓	✓	✗	✗
漏洞預測	✓	✗	✗	✗
持續漏洞更新	✓	✗	✓	✗

# 代理程式比較

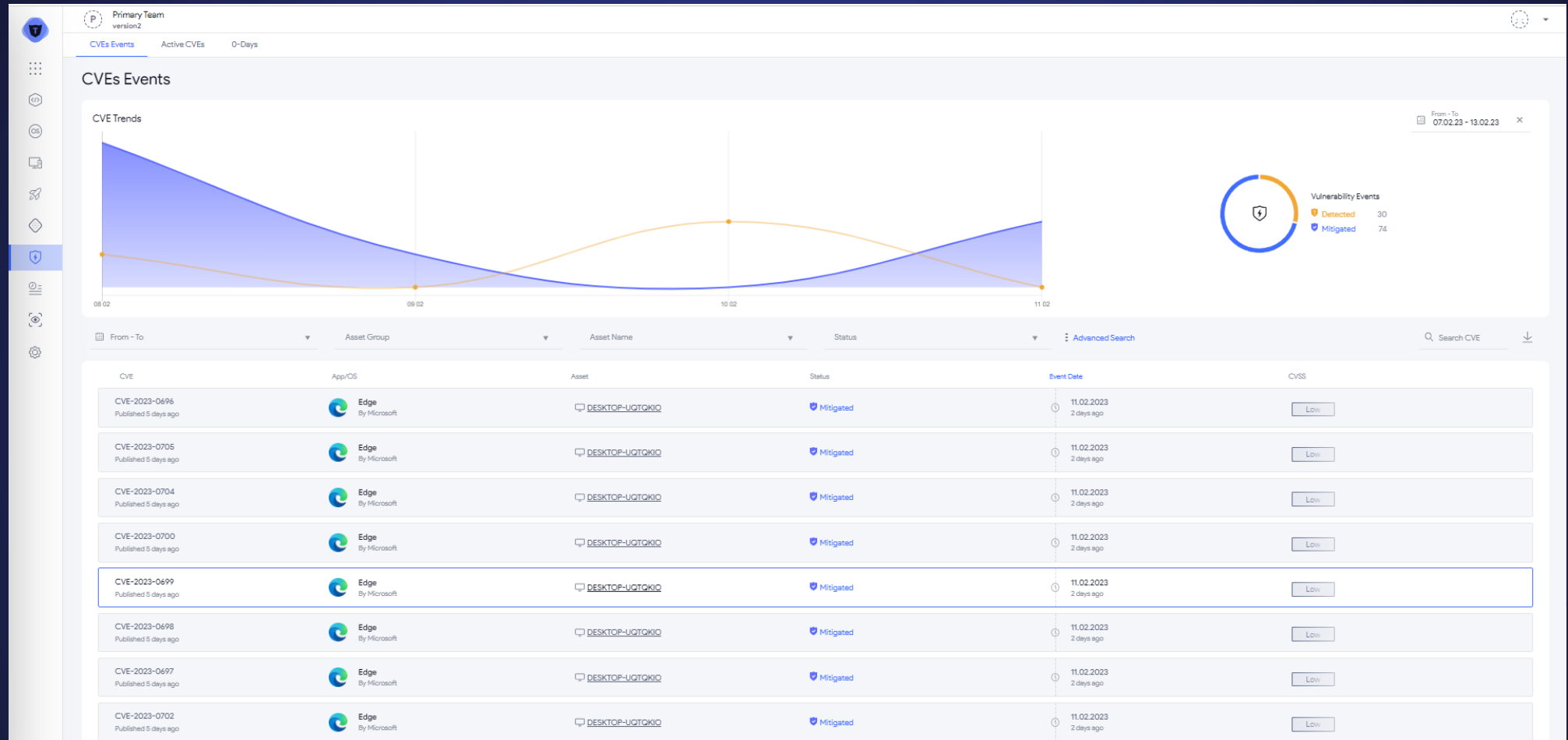
	vRx	Deep Security	Rapid7	SCCM
Windows 支援	✓	✓	✓	✓
Linux 支援	✓	✗	✓	✗
自動更新	✓	✓	✓	✗
自定義掃描	✓	✗	✓	✗
代理程式保護	✓	✓	✗	✗



# 儀表板



# CVEs Events



# Active CVEs


Primary Team version2

CVES Events Active CVEs 0-Days

### Active CVEs 11

Q Search CVE

App Name OS Asset Name From - To Advanced Search



CVE	App/OS	Assets	CVSS
CVE-2023-0696 Published 5 days ago	Chrome By Google	1	Low
CVE-2023-0697 Published 5 days ago	Chrome By Google	1	Low
CVE-2023-0698 Published 5 days ago	Chrome By Google	1	Low
CVE-2023-0699 Published 5 days ago	Chrome By Google	1	Low
CVE-2023-0700 Published 5 days ago	Chrome By Google	1	Low
CVE-2023-0701 Published 5 days ago	Chrome By Google	1	Low
CVE-2023-0702 Published 5 days ago	Chrome By Google	1	Low
CVE-2023-0703 Published 5 days ago	Chrome By Google	1	Low
CVE-2023-0704 Published 5 days ago	Chrome By Google	1	Low
CVE-2023-0705 Published 5 days ago	Chrome By Google	1	Low

Critical: 1  
High: 0  
Medium: 0  
Low: 10